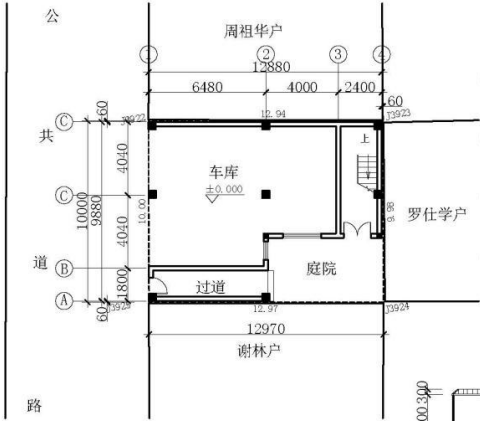


根据《中华人民共和国城乡规划法》、《云南省城乡规划条例》和《临沧市城乡规划公开公示实施办法》，现将汀旗路李某鹏、李某梅户个人建房项目《建设工程规划许可证》进行批后公开。

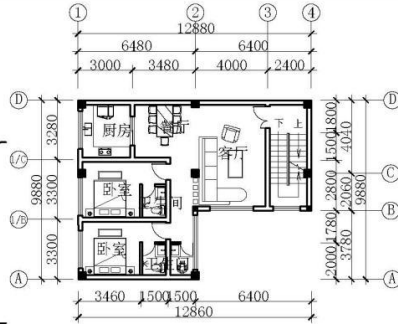
项目名称	李某鹏、李某梅户个人建房项目
类型	批后公开
公示类别	建设工程规划许可证
建设单位	李某鹏、李某梅
发证编号	临翔区 202100046
用地位置	南汀河滨河西路南面，市二院东侧，汀旗路北面
用地性质	住宅用地
用地面积	129.35 m ²
建设规模	414 m ²
公示期限	7日（2021年2月26日至2021年3月8日）
信访电话	0883-2153881（国土空间和城乡规划股）
信访邮箱	Lxzrzycxgh@163.com
说明	1.书面反馈（申请）意见发表时间或邮戳日不应超过公示期的最后一天 2 4:00 前，逾期视为无效意见。2.书面意见应注明真实联系人姓名、联系方式。3.信件寄往“临沧市临翔区迎宾路 113 号临沧市临翔区自然资源局(请注明“规划公示”字样)。
公告地点	临翔区自然资源局内公示栏。
公告网址	http://www.ynlx.gov.cn/lxqrmzf/lxqrmzf/zdlygk74/gtzyxxgkzl/gzdt95/index.html
附件	李某鹏、李某梅户个人建房图纸
备注	1.房屋用途：居住 2.建房时须实地核验

北



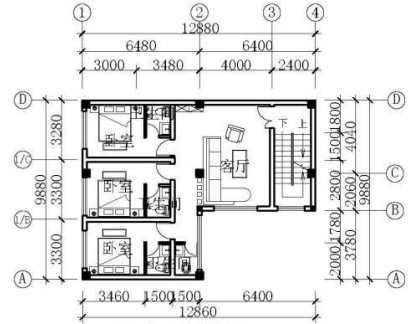
一层平面布置图 1:300

本层建筑面积: 103.39m²



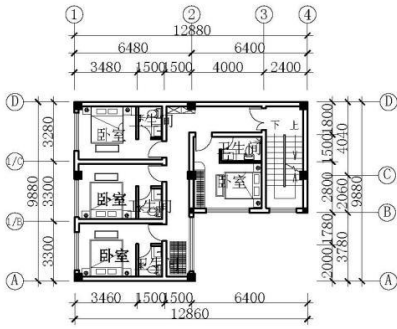
二层平面布置图 1:300

本层建筑面积: 103.39m²



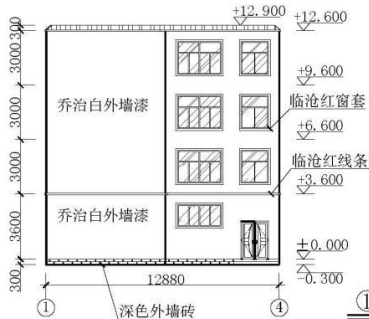
三层平面布置图 1:300

本层建筑面积: 103.39m²

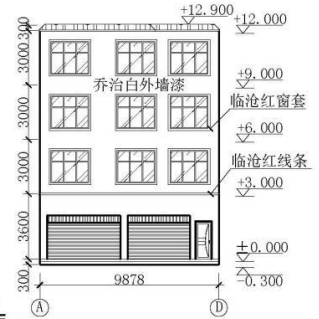


四层平面布置图 1:300

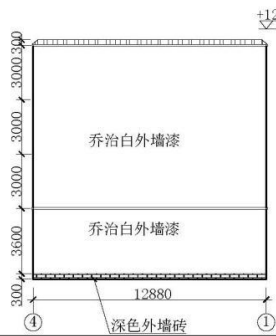
本层建筑面积: 103.39m²



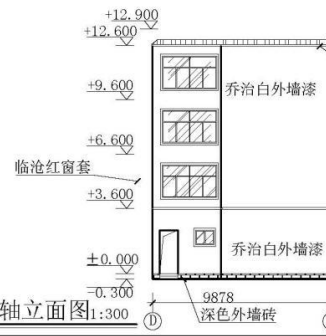
①—④轴立面图 1:300



①—④轴立面图 1:300



①—A轴立面图 1:300



A—D轴立面图 1:300

经济技术指标

本宗地总面积	129.35m ²
建筑占地面积	103.39m ²
建筑总面积	413.56m ²
庭院绿化面积	25.96m ²
容积率	3.19
建筑密度	79.93%
绿化率	20.07%
设计师: 李明河	1357844825